



faktooo

Organisatie
ontwikkelaars

route

INCLUSIE WERKT

- DE ROUTE BESTAAT UIT ZES MODULES
- VERSCHILLENDE INSTAPMOMENTEN MOGELIJK

Dé
all inclusive
werkwijze voor
inclusief werk-
geverschap

Wat houdt inclusief werkgeverschap in?

Een inclusieve werkgever biedt werk aan mensen met verschillende talenten, achtergronden, vaardigheden en opleidingen, ook als ze extra begeleiding nodig hebben. Er wordt anders gekeken naar werk: minder naar complete functies en meer naar een samenstelling van taken. Hierdoor ontstaat de mogelijkheid om gespecialiseerde vakkrachten efficiënter in te zetten.

Een inclusieve werkgever is aantrekkelijk omdat:

- de meerwaarde van diversiteit in zijn organisatie benut wordt;
- talent van medewerkers wordt anders bekeken waardoor medewerkers hun mogelijkheden optimaal kunnen benutten;
- medewerkers de kans krijgen zich te herpakken in het werk dat bij ze past;
- klanten, leveranciers en overheden graag samen willen werken met inclusieve bedrijven met betrekking tot aanbestedingen en SROI.

Waarom Faktoo?

All Inclusive

De Route 'Inclusie Werkt' helpt werkgevers de eigen kennis en kunde op het gebied van inclusief ondernemen uit te bouwen. Waar andere aanbieders soortgelijke kennis aanbieden is Faktoo de enige partij die het leeraspect combineert met het daadwerkelijk zoeken naar nieuwe medewerkers of stagiaires. Tijdens de Route worden de werkgevers geïnformeerd over opleidingsmogelijkheden. Bovendien krijgen ze advies over het inrichten van begeleiding en over het gebruik maken van subsidies.

Inclusie levert een bedrijf veel op. De aanpak van Faktoo zorgt ervoor dat het vooral leuk is om mee bezig te zijn! Er is gekozen voor een praktische en resultaatgerichte aanpak waarbij enkel gebruik wordt gemaakt van bestaande tools. Dus geen nieuwe methodes maar vooral een helder inzicht in wat inclusief werkgeverschap met zich mee-

brengt. De Route is wetenschappelijk onderbouwd; van voorbereiding tot certificering.

PSO certificering

Als kennispartner van PSO-Nederland helpt Faktoo deelnemers om PSO-gecertificeerd te worden. **Dit biedt grote voordelen:**

- aantoonbare bijdrage aan een samenleving waarbij iedereen meedoet;
- aantrekkelijke partner voor investeerders en opdrachtgevers die zich tot doel hebben gesteld om te groeien op de PSO-ladder en/of arbeidsparticipatie van kwetsbare groepen belangrijk vinden;
- andere organisaties worden ook gestimuleerd om socialer te ondernemen;
- veel (gemeentelijke) overheden verlenen werkgevers korting op de SROI.

Resultaten

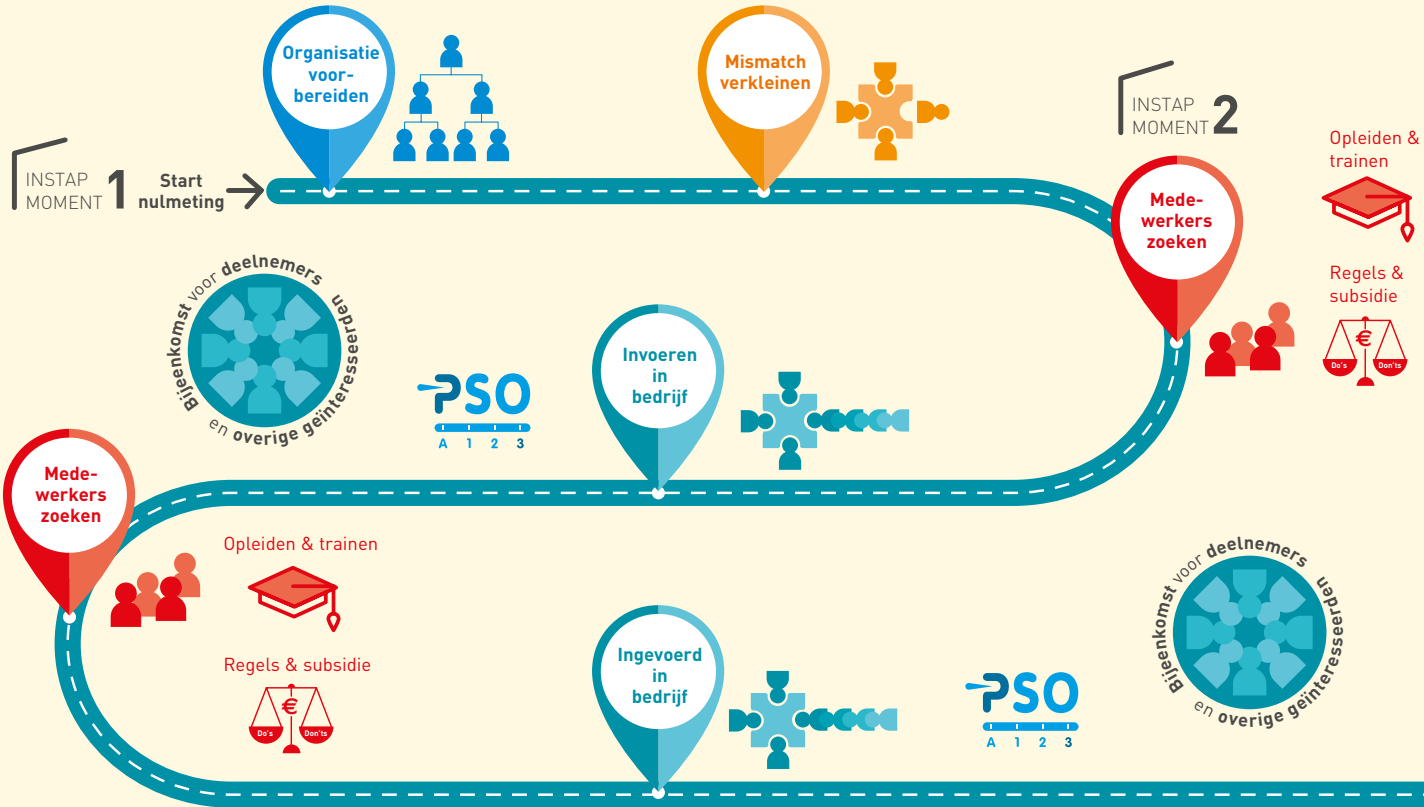
- De werkgever heeft de juiste kennis en vaardigheden om blijvend een inclusief beleid uit te voeren
- Mismatches worden verkleind
- Er worden medewerkers gezocht met de juiste vaardigheden, opleiding en begeleiding
- De werkgever is voorbereid op de PSO audit en certificering
- Er is een netwerk van werkgevers gecreëerd om kennis, ervaring en medewerkers te delen
- Alle informatie is direct toepasbaar en toegankelijk



Route

De modules

- Organisatie voorbereiden
- Medewerkers zoeken
- Wetgeving en financiële regels
- Mismatch verkleinen
- Invoeren in bedrijf
- Opleiden en trainen





Organisatie
ontwikkelaars

Instapmomenten

INSTAP
MOMENT **1**

Je kunt kiezen voor de **gehele Route**.

INSTAP
MOMENT **2**

Je kunt ook 'instappen' bij de module
'medewerkers zoeken'.



Wil je op een laagdrempelige manier kennismaken met inclusie? Er worden regelmatig bijeenkomsten georganiseerd over specifieke onderwerpen met betrekking tot inclusief werken.

De complete Route is verspreid over een periode van 16 maanden en kent 6 modules, verdeeld over 16 dagdelen en zoekmomenten.

Meer info,
startdata
en aanmelden:
www.faktoo.nl
06 - 11 75 69 69